

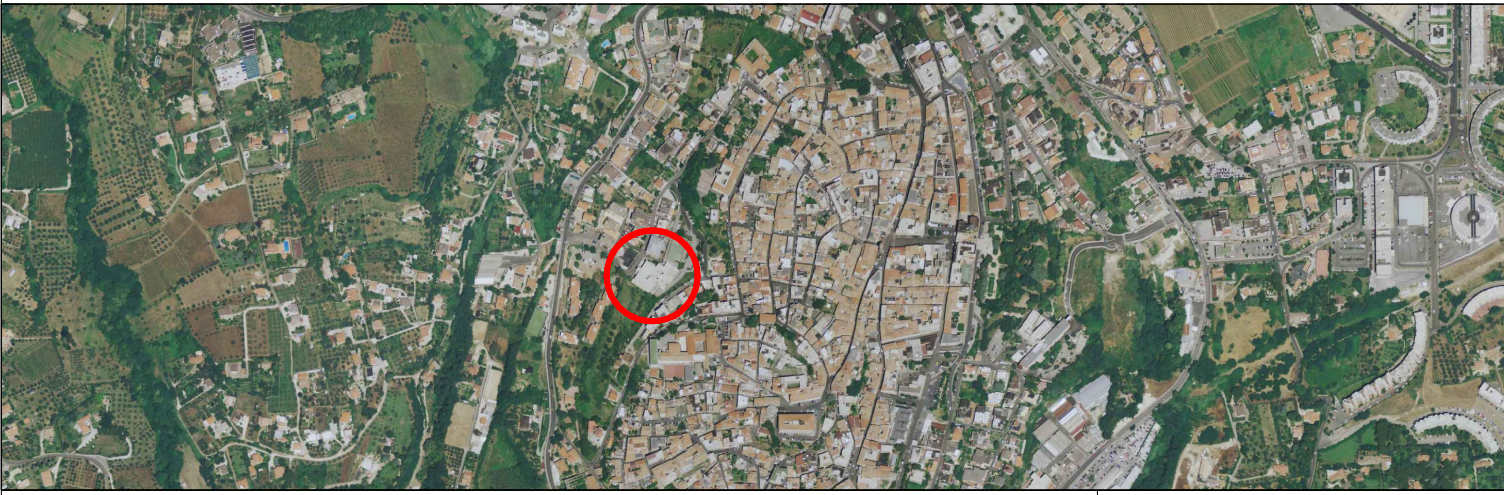


COMUNE DI VELLETRI  
CITTÀ METROPOLITANA DI ROMA CAPITALE

PROGETTO DI FATTIBILITÀ TECNICA E ECONOMICA

INTERVENTI DI ADEGUAMENTO NORMATIVA ANTINCENDIO  
SCUOLA "CLEMENTI CARDINALI"

"SCHEMA DI PROGETTO"



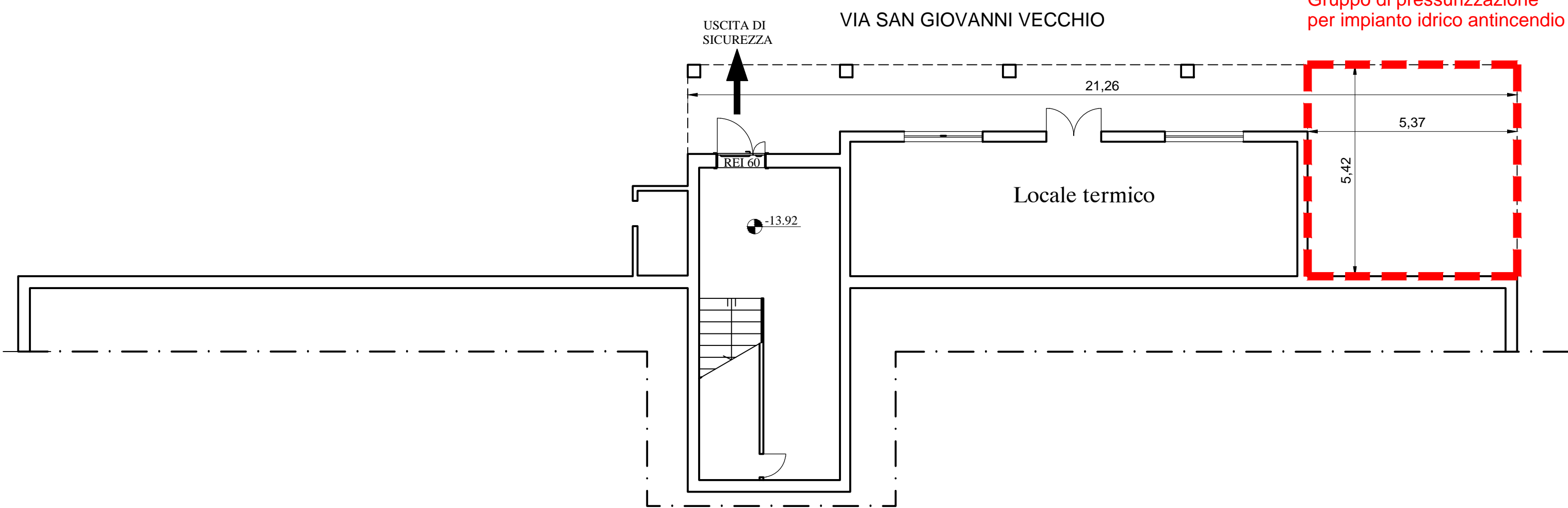
PROGETTISTA : ARCH. MAURIZIO SOLLAMI

TAV. 3

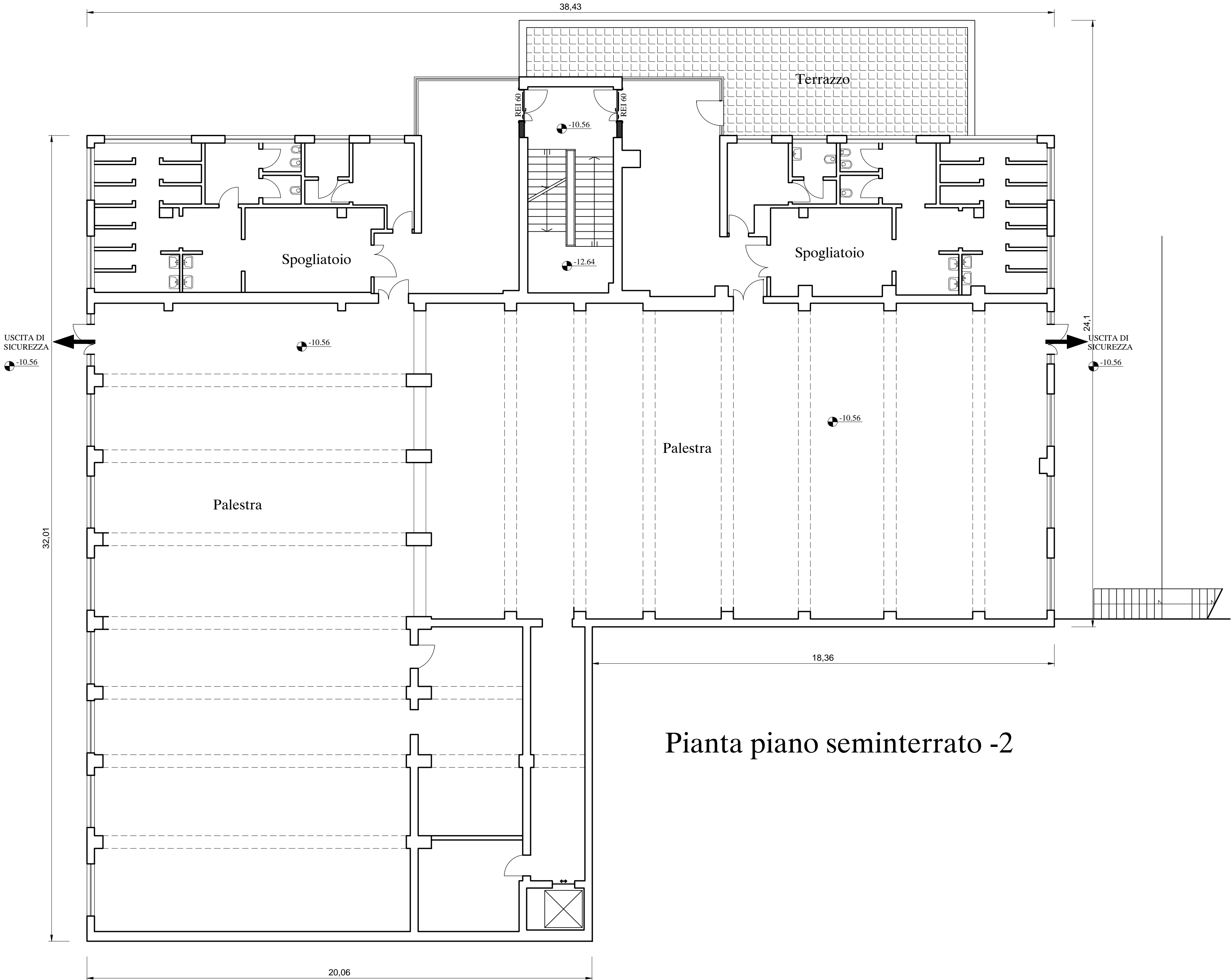
SC. 1:100

APRILE 2022

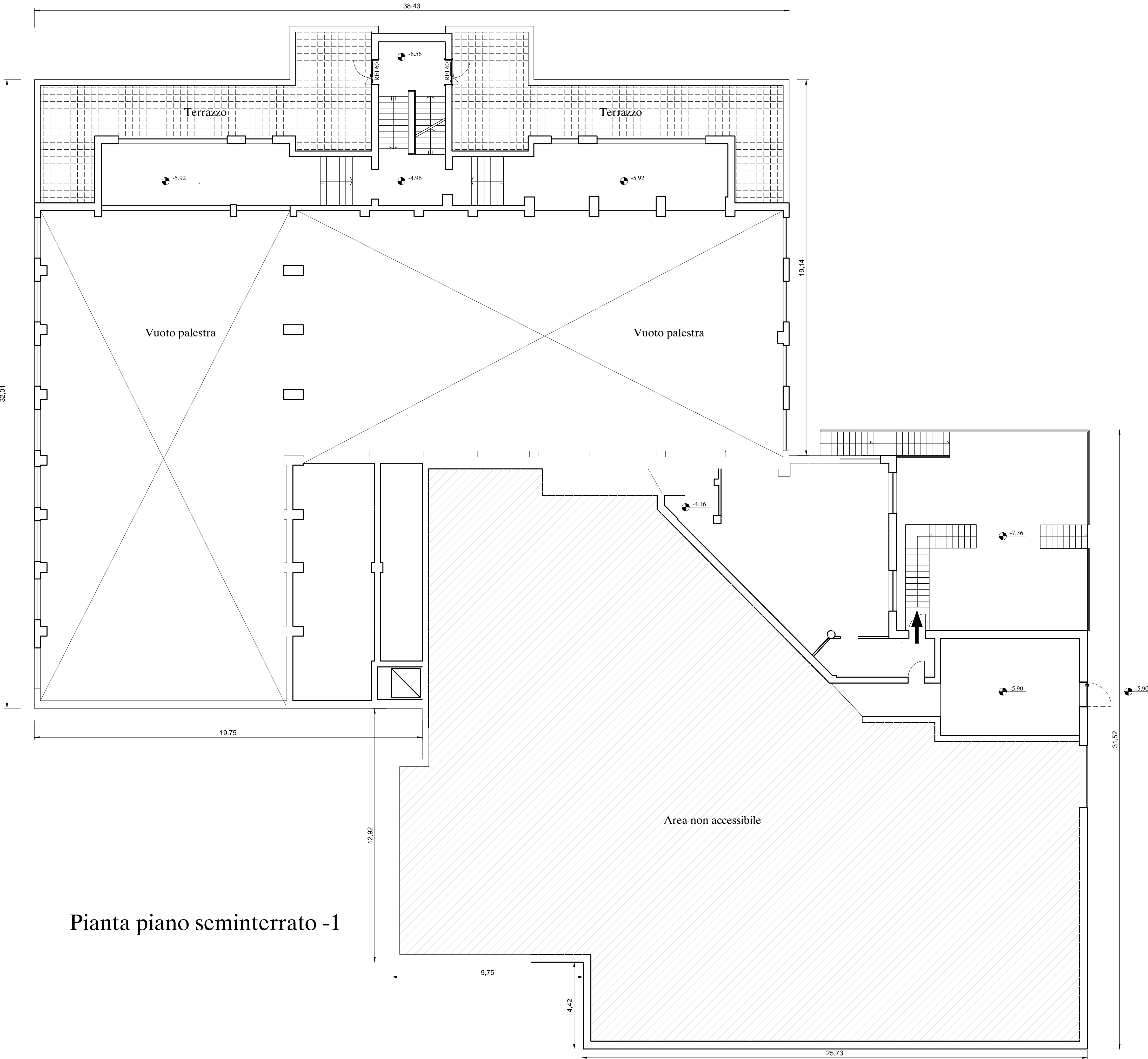
SUPPORTO ALLA PROGETTAZIONE VELLETRI SERVIZI S.P.A. :  
ARCH. AGOSTINO LAZZARI  
GEOM. PIER LUIGI CONCIATORI



Pianta piano seminterrato -3



Pianta piano seminterrato -2



Pianta piano seminterrato -1